



品牌理念

Logo設計理念

吉祥物設計

特色產品



品牌理念

你曾經是否有在打電競時肚子餓的經驗呢？

台灣的飲食文化個個都歷史悠久個個都廣受好評

不管是在晚上或者傍晚都能在夜市中品嚐到台灣小吃

然而『巴豆妖』這個商品名稱是從閩南語直翻過來的肚子餓

反映出不少人在打電競時都會有的困擾。不僅有在地的台灣味還增添了一點趣味性



Logo設計理念



巴豆妖因為『妖』字，加入了妖怪的元素並結合我們所設計的商品，進而創造出別具特色的吉祥物及logo



吉祥物則是直接以雞為主要，並搭配商品的珍珠奶茶，小籠包，雞排這三樣食物做結合，間接反映出相關的主題

吉祥物設計

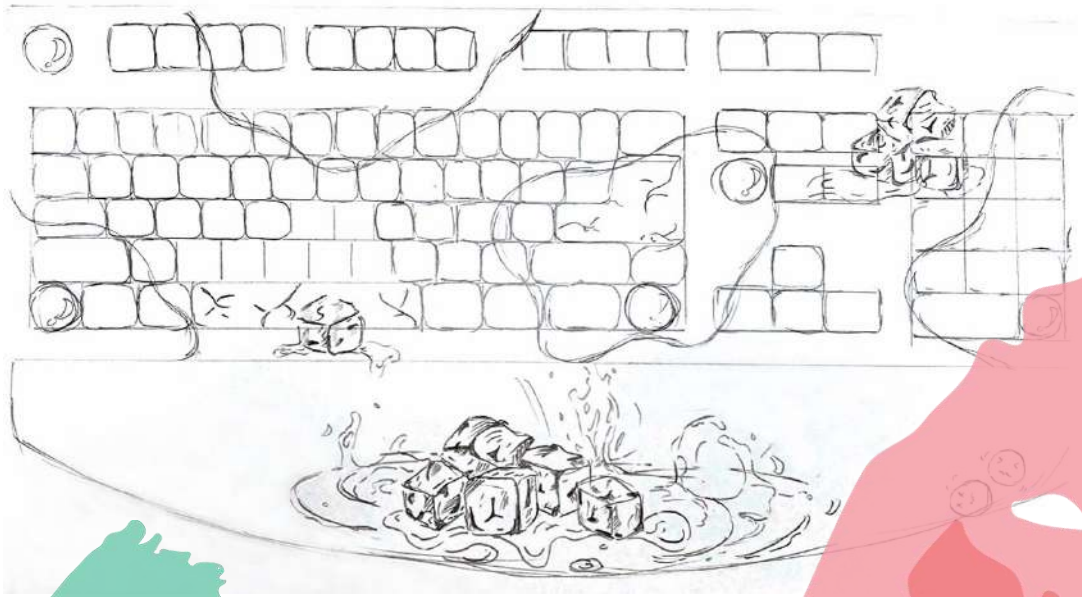
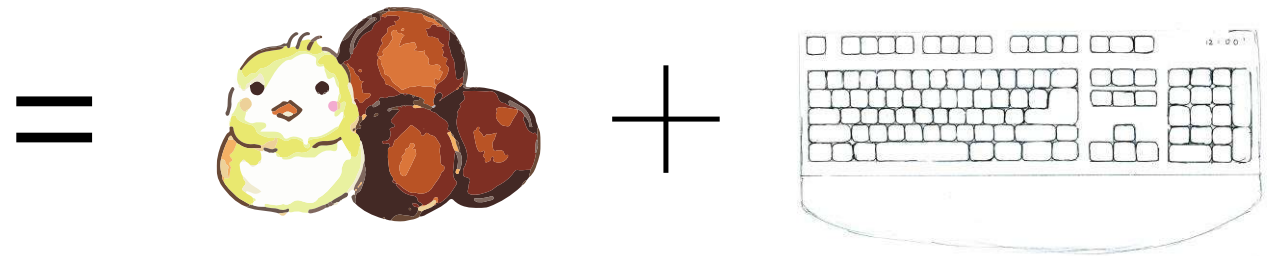
珍心相鍵

心有所鼠

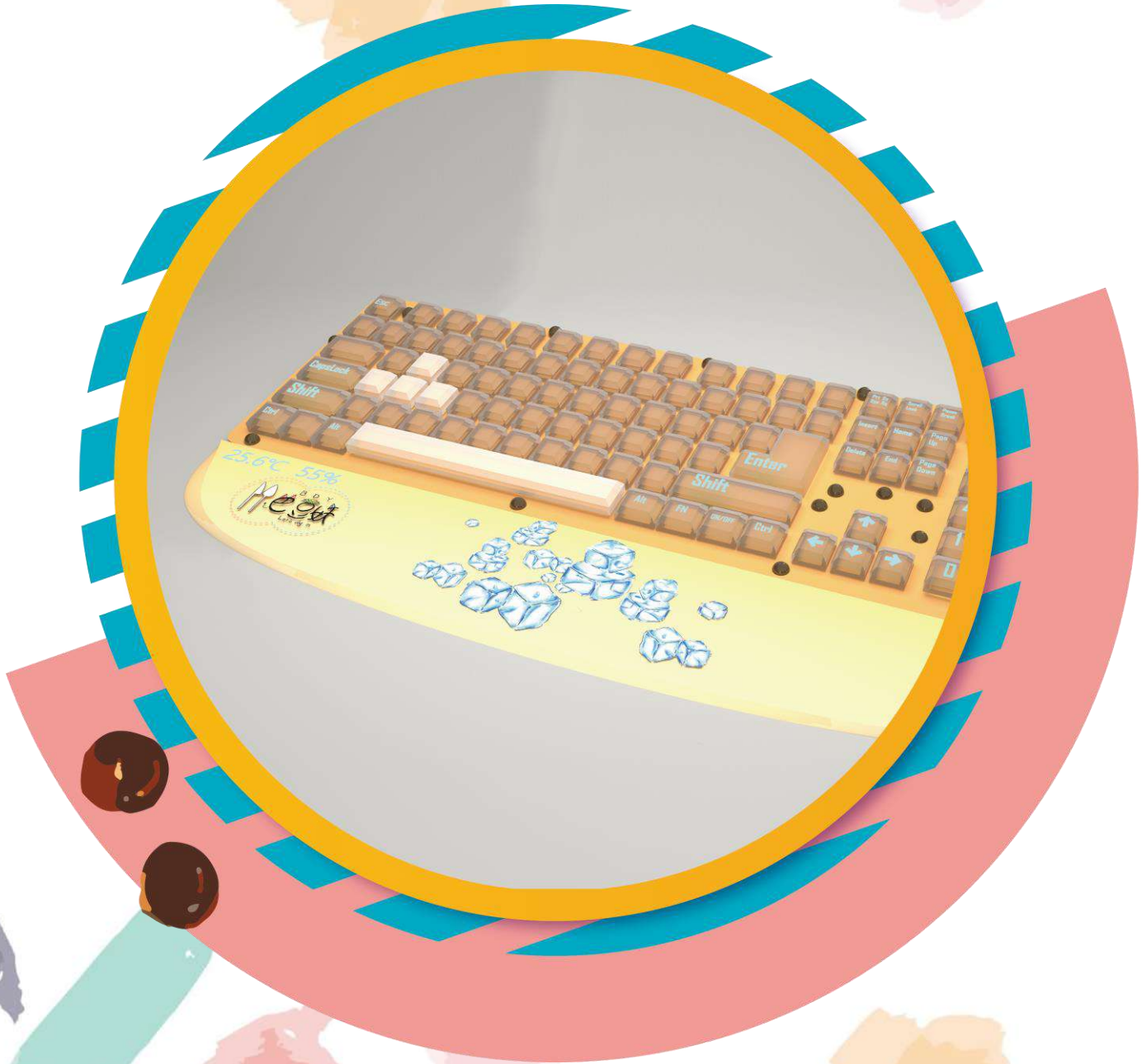
包你滿意



珍心相鍵



鍵盤是以國內外都喜愛的珍珠奶茶為底，是台灣最具代表性飲食之一Q彈的珍珠給人一種甜而不膩的感覺，下方有提供可拆卸的延伸扶手，裡頭背景則是用冰涼的冰塊，最底層有設置奶茶色的流動液體，可互動式也有解壓功能的存在

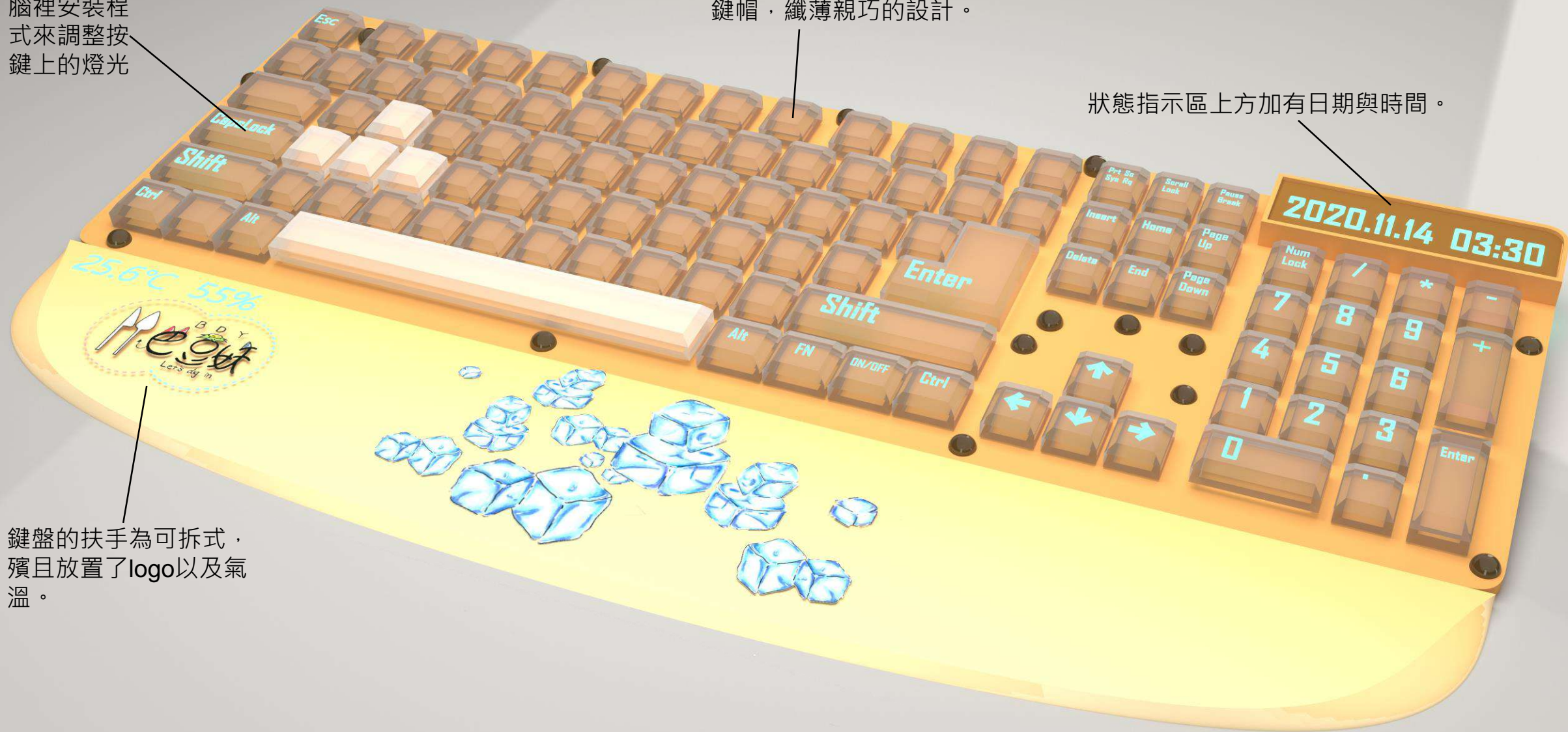


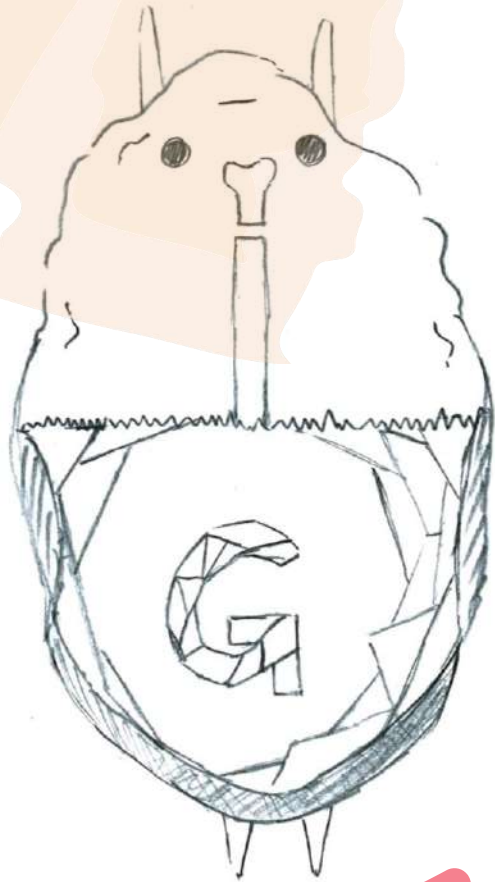
鍵盤能在電腦裡安裝程式來調整按鍵上的燈光

人體工學弧面設計，獨家專研八角鍵帽，纖薄親巧的設計。

狀態指示區上方加有日期與時間。

鍵盤的扶手為可拆式，
殫且放置了logo以及氣溫。





滑鼠則是金黃色的雞排作為整體造型，也是台灣常見的小吃，握柄用紙袋來呈現並以防滑材質為主要

心有所鼠



可在電腦內安裝程式，
進而調整溫度，鼠標
速度等



滑鼠底部增加LED燈

包你滿意



耳機設計是採用家喻戶曉的小籠包作為機殼，材質與耳墊相仿，使得它鬆軟的外表能帶給大家舒壓的感覺。頭帶的部分則是以蒸籠為造型。





耳墊能自動調節溫度
達到保暖效果

100mm大尺寸頭帶，
最佳舒適度與噪音且
能夠和行動裝置，
PS4以及Xbox等多個
平台連接

無線連接各種裝置

環境音域

