

電競商品設計

校名/中山工商

團名/謎樣設計

隊員/謝豐逸 劉庭妤

指導老師/洪子涵

前言-靈感來源

- 以台灣的在地特色及文化，將此特徵融入於電競周邊設備的設計，藉此用以來傳達出其實電競周邊設備並不只是一樣乏味的商品，它更是台灣獨具特色的原創商品。

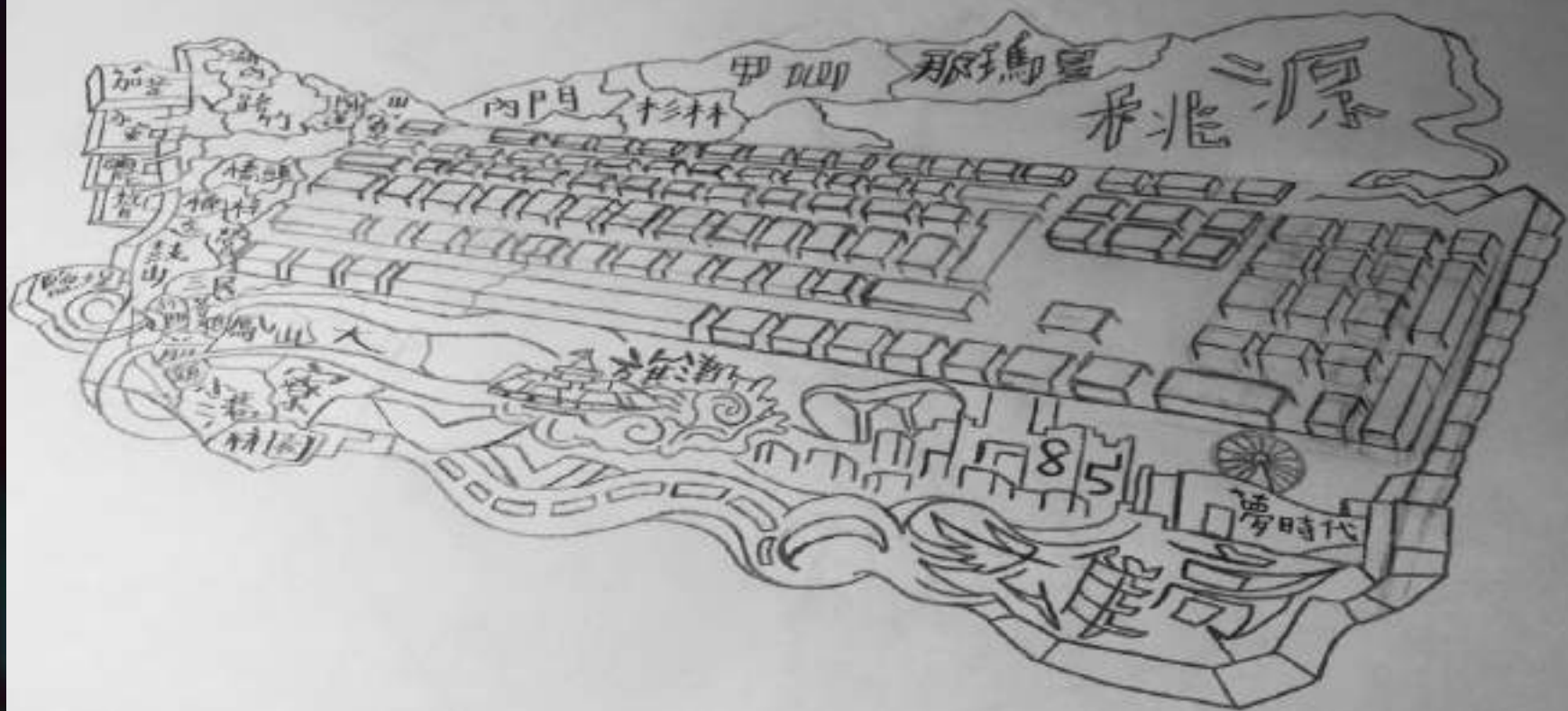


鍵盤-設計理念與發想

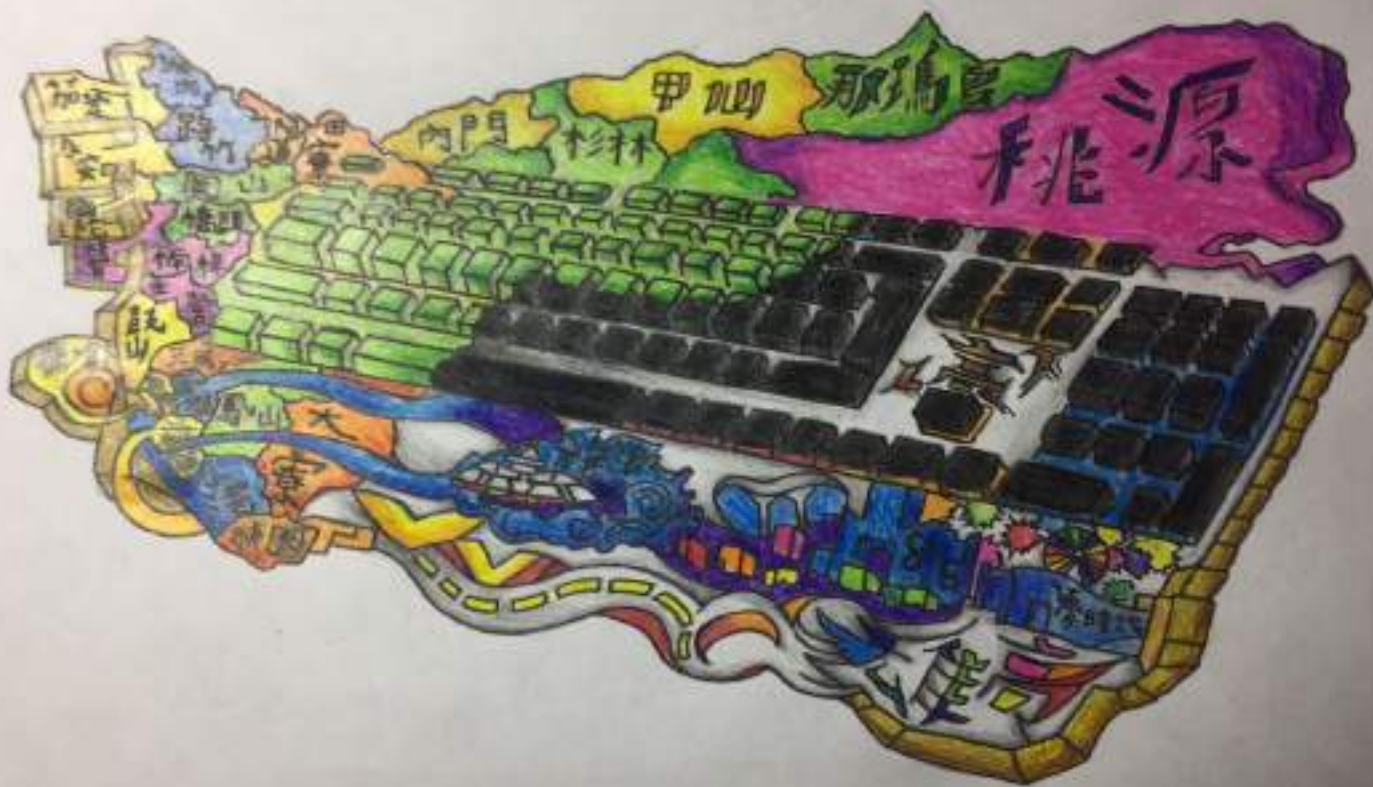
- 鍵盤-這個鍵盤的設計理念，是將高雄的地圖跟鍵盤合而為一，繽紛的高雄的多元發展顏色，是想表達，每個地區都有不同的文化以及特色。



鍵盤草圖



鍵盤草圖配色

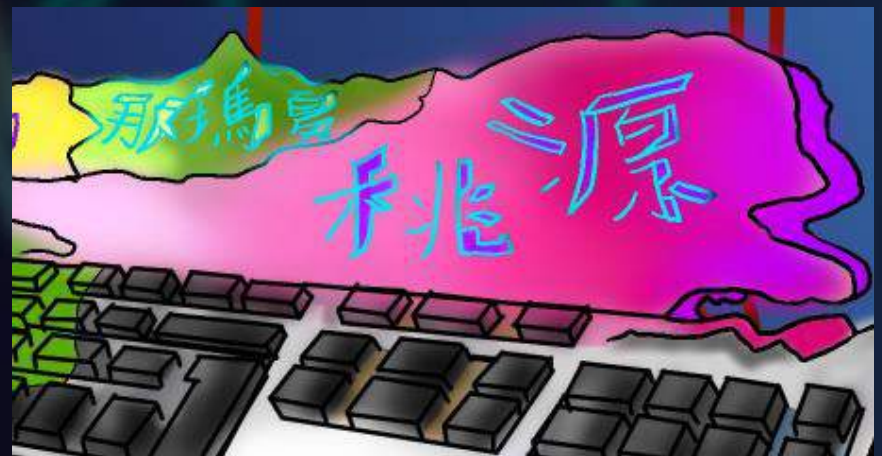


鍵盤電繪



鍵盤-商品特色

- 創作這個鍵盤，也是想讓持有者在打電腦時，同時也可以更熟悉高雄的地圖。



鍵盤-商品功能

- 此鍵盤外圍的地圖是可以按的，透過Gps定位即可顯示出該地區的美食，旅遊景點及歷史。



耳機-設計理念與發想

此耳機參考雷蛇與暴雪聯名推出的D.VA系列的電競耳機，將兩邊的天線裝飾換成高雄與台北的知名地標-85大樓與101大樓，中間以高鐵作為連接，藉此來表達台灣的頭跟尾，還有另兩個都市相連的高鐵。



耳機草圖



耳機電繪



耳機-商品特色

- 兩邊為85大樓與101大樓為造型的耳麥



耳機-商品功能

- 持有者在使用時，可以將兩邊的地標放下來，就可以當成耳麥來使用。



滑鼠-設計理念與發想

以海洋與台灣的特有種及特產為主，滑鼠的外型以船作為參考，船頭的部份以台灣的國花：梅花，作為點綴。船身的部份採用台灣的特有種以及客家花布，還有台灣最著名的特色美食



滑鼠草圖



滑鼠草圖配色



滑鼠電繪



滑鼠-商品特色



滑鼠-商品特色



Yym6



滑鼠-商品特色



滑鼠-商品特色



滑鼠-商品特色

使用者在使用中，滑鼠會進行三次的燈光變色效果





參考圖片網址

<https://images.app.goo.gl/hi38RzrqTPs7Mq7WA>
<https://images.app.goo.gl/enu6P2qBW8o5aM76A>
<https://images.app.goo.gl/tCfVJ8hfARHj1HCi8>
<https://images.app.goo.gl/ZyRPATbWqwLfuBBZ6>
<https://images.app.goo.gl/JQZNGzsqigMeVYym6>
<https://images.app.goo.gl/zy1EH12aNzDcjtP8>
<https://images.app.goo.gl/d8TiKgSA4ndNiou9A>
<https://images.app.goo.gl/uxGJEMWvg8RvF7NM8>
<https://images.app.goo.gl/538FFHGjVQe14xwv9>
<https://images.app.goo.gl/fJF2xtcDWhM5RnVLA>
<https://images.app.goo.gl/b7dJcrjXJNq66qxGA>
<https://images.app.goo.gl/XVzfhVSKdppsZomX9>

報告完畢 感謝聆聽