

CCC 城市盃



CCCE

CITY CUP FOR CAMPUS E-SPORTS INVITATIONAL COMPETITION

商品設計

青年高中  莊政郁
李書豪

目錄



新墩之競(Taichung eSports world)
名稱由來



產品設計
鍵盤
滑鼠
耳機

【新墩之競】乃以臺中市區舊稱「大墩」為名。

- 乃以臺中市區舊稱「大墩」為名。
- 由於臺中近年多有新都市建設與發展，以及政府對於電競之重視，因此將嶄新的「臺中」以舊稱「大墩」呈現，象徵承先啟後。
- 「競」字乃為電競世界之代表合稱，象徵臺中跨到一新領域、新境界之意。

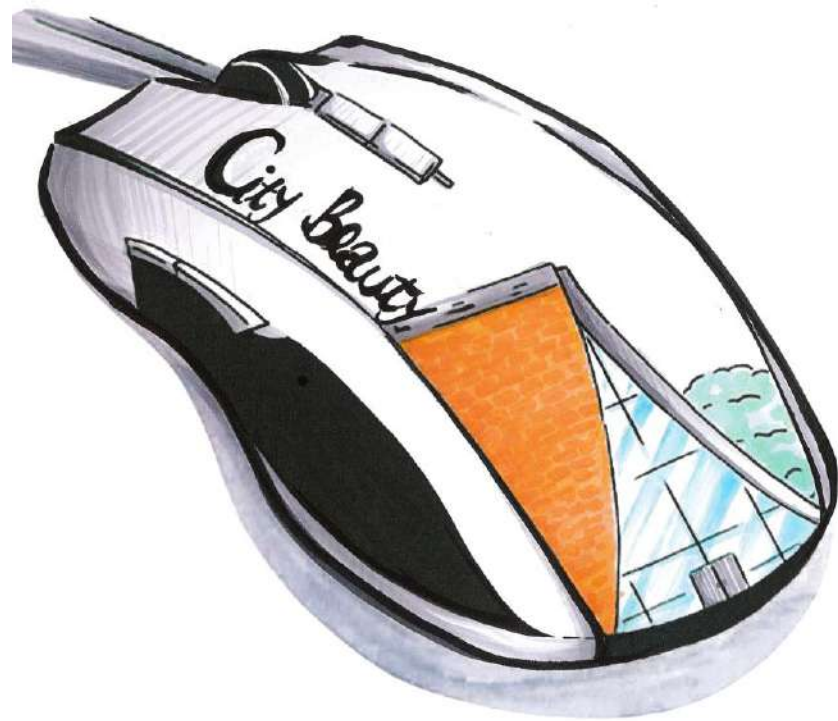
系列理念

產品 1. City Beauty

以台中著名的路思義教堂圖案為設計

為紀念貝聿銘建築大師

- 特色介紹：
- 可調式RGB呼吸燈光
- 側鍵預設為上/下一頁
可使用驅動程式設定
- 左右鍵中間循環按鍵
上：調整滑鼠靈敏度
下：調整滾輪與教堂屋頂燈光顏色
- 路思義教堂乃中西合璧代表，
結合西方教堂與東方文化，將
雙手合十掌部略開之形，結合
信仰建築，並經過簡化而成，
與系列理念結合舊臺中與新電
競文化相呼應。



產品 2. Taichung Opera House

國家歌劇院



- 特色介紹：
- 軸體使用紅軸
- 操作壓力最小
- 無段落感
- 以臺中國家歌劇院為主圖
- 伊東豐雄設計師以原始「樹屋」、「洞窟」為概念，設計出具有現代感之「美聲涵洞」，與系列理念「承先啟後」相呼應。

歌劇院的晚上牆面會有藍光
然後牆上的小洞會散發橘色的光

產品 3.Taichung Opera House

國家歌劇院

- 特色介紹：
- 採7.1聲道
- 海綿舒適性提升
- 全罩式設計抗噪性極佳
- 耳機旁大風車扇葉具有呼吸燈光效果，會依照時鐘方向1點、6點、9點及3點、8點、11點位置輪流更換燈光
- 燈光可使用驅動程式設定
- 高美濕地為臺中重要生態保留區，透過新木棧道保護環境同時促進民眾觀光及認識濕地生態，與系列理念新舊結合相呼應

